

# KOHLER® Courage®

6.5 PS Motoren



**KOHLER®**

# KOHLER®

PERFORMANCE  
ENGINEERING

Jedes Teil, jede Komponente, jedes System eines KOHLER® Motors unterliegt unseren exklusiven Performance Engineering Standards – Standards, dank derer wir führend bei den Innovationen sind, um Grenzen hinsichtlich sauberer und effizienterer Motoren weiter voranzutreiben um die leistungsstärksten, zuverlässigsten Motoren auf dem Markt herzustellen. Das ist Performance Engineering.



Speziell für Privat-Anwender entwickelt, zeichnen die neue Courage®-Motorreihe Kurbelwellen aus geschmiedetem Stahl, fortschrittliche Zündanlagen und ein größerer Hubraum für mehr Leistung aus. Doppelkugellager sorgen zudem für leichtes Anlassen, weniger Lärm, Vibrationen und Abgase sowie für eine höhere Kraftstoffeffizienz.



### **Professionelles Qualitätszubehör für Konsumenten.**

Hängende Ventile (OHV) für eine höhere Kraftstoffeffizienz und sauberere Abgase, Zylinderbohrung aus Gusseisen und Kurbelwellen aus geschmiedetem Stahl liefern erhöhten Schutz unter Belastung und verlängern so die Lebensdauer des Motors.



### **Überragende Startfähigkeit.**

Dank des großen verstellbaren Reversierstarters und der Doppelkugellager lässt sich der Motor fast mühelos starten.



### **Einfache Anwendung und Wartung.**

Der Gebrauch ist kein Problem, doppelte Ölbefüllung und Ölablass sorgen dafür, dass der Nutzer Öl von beiden Seiten des Motors einfüllen und ablassen kann. Der große Kraftstofftank aus Metall, leicht zugängliche Bedienelemente und ein Luftfilter, für den kein Werkzeug benötigt wird: der Courage® übertrifft die Kategorie der einfach zu handhabenden Motoren.



### **Konstruiert für Zuverlässigkeit.**

Standardzubehör wie unsere Ölmangel-Abstellung Oil Sentry™ und doppelte Kraftstofffilter – sowohl im Befüllstutzen als auch im Tank – steigern die Lebensdauer des Motors.

#### **Emissionen**

Zertifiziert nach den US-EPA-Standards und den Kalifornischen CARB Standards. Das Kraftstoff-Luft Verhältnis ist äußerst genau eingestellt, für eine saubere Verbrennung bei höchster Leistung und Drehmoment.

#### **Service:**

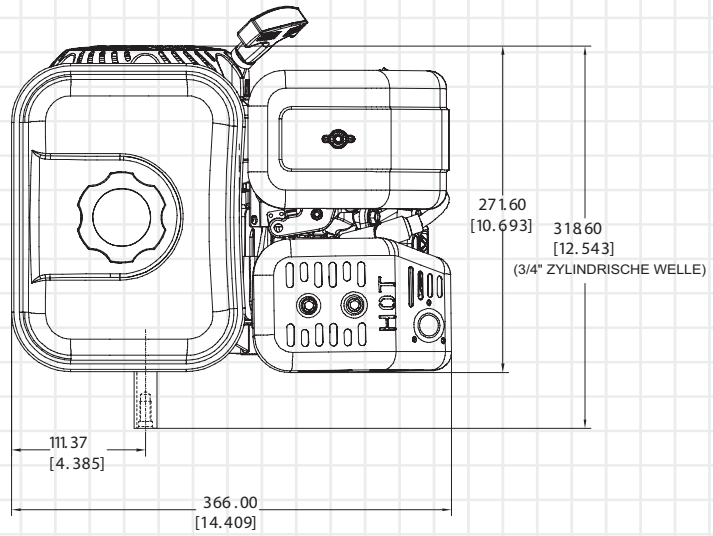
Die 13.000 Verkaufsstellen und Vertragshändler gewährleisten einen weltweiten Kundendienst.

#### **Garantie:**

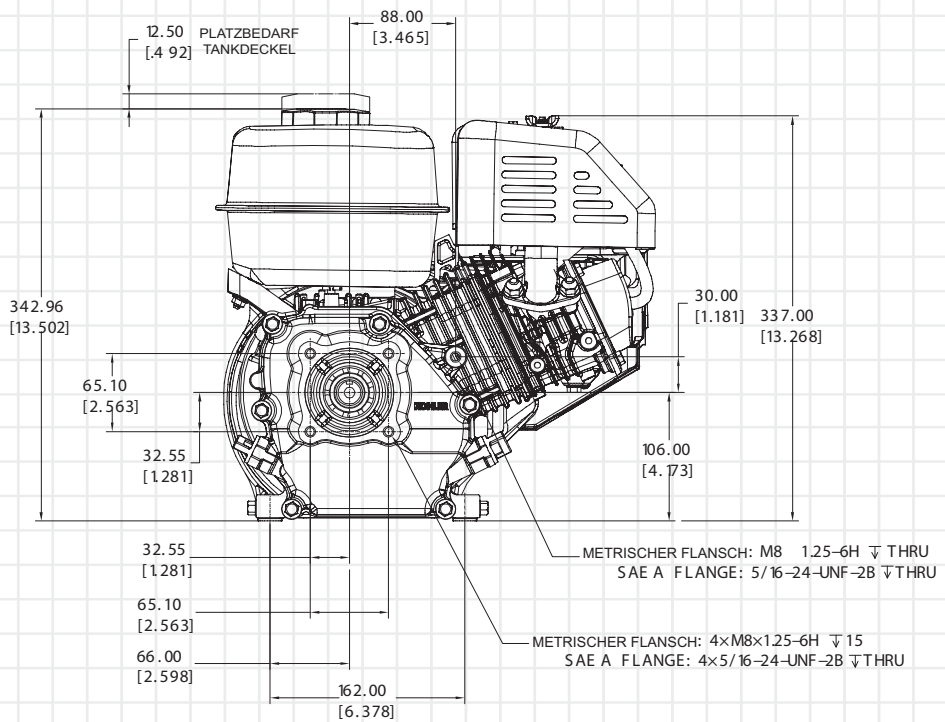
Zwei Jahre auf alle professionellen Anwendungen.



# 6,5 PS Motoren (SH265)



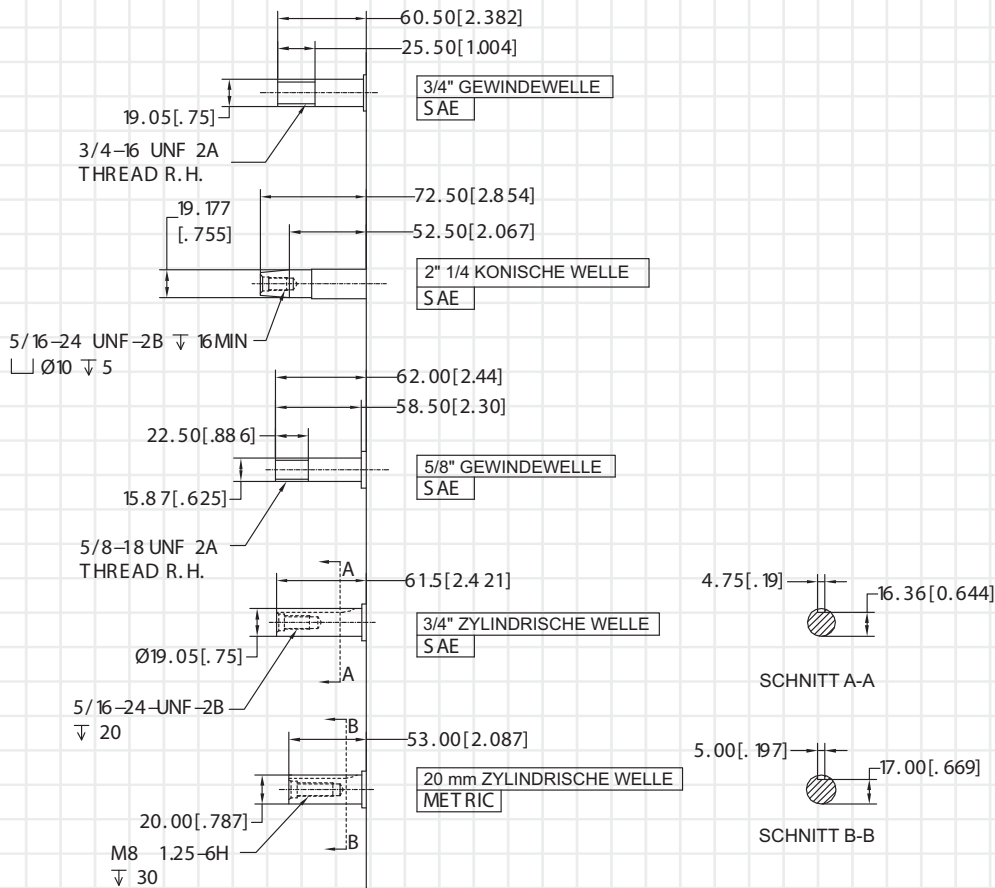
▼  
DRAUFSICHT



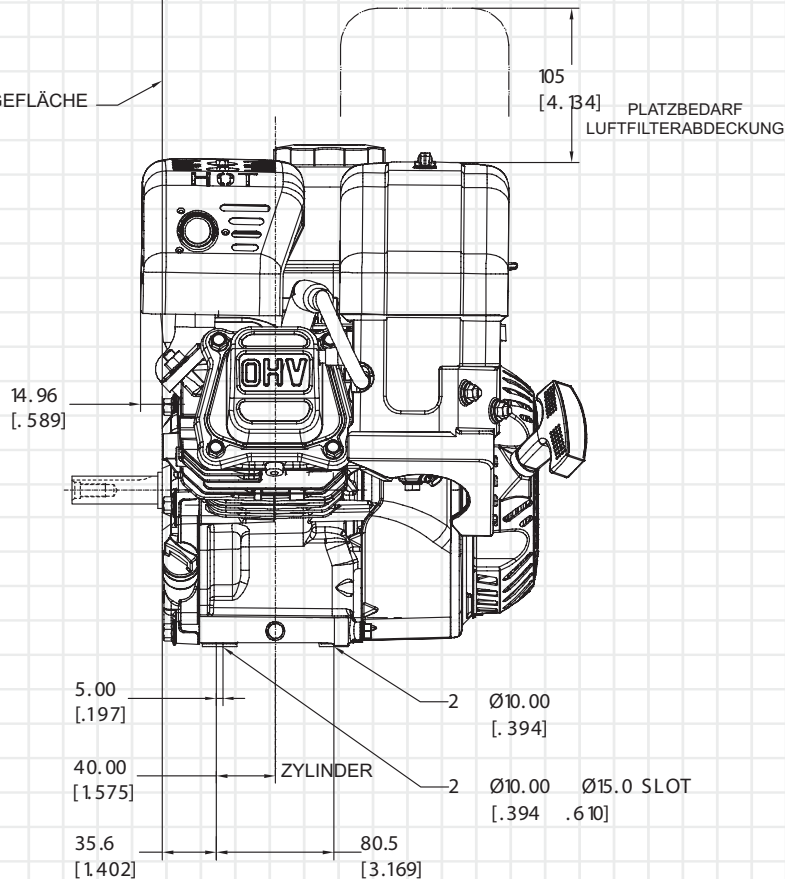
▼  
ANSICHT KRAFTABNAHME

KOHLER® COURAGE® MOTOR-ABMESSUNGEN

# 6,5 PS Motoren (SH265)

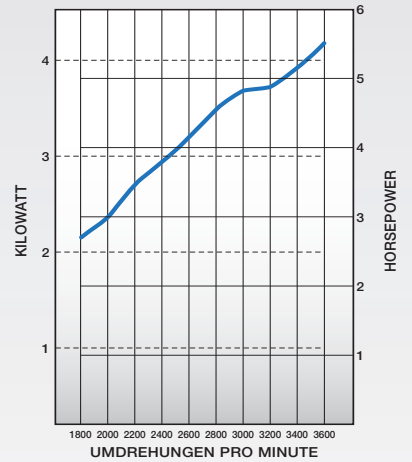


MONTAGEFLÄCHE

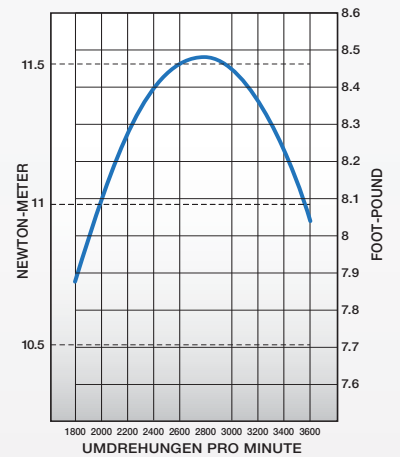


ANSICHT KRAFTABNAHME

DRAUFSICHT



Maximale Leistung



Maximales Drehmoment

## KOHLER® Courage® Angaben zum Modell

|                                 |   |                                      |  |
|---------------------------------|---|--------------------------------------|--|
| Motortyp                        | Viertakter, einzylindrig, Schrägzylinder, OHV, luftgekühlt, Benziner, horizontale Welle, Aluminiumkopf und Kurbelwellengehäuse mit Zylinderbuchse aus Grauguss. |                                      |  |
| Modell:                         | SH265   |                                      |  |
| *Bruttoleistung bei 3600 U/min  | Max. PS (kW)  | 6.5 (4.9)                            |  |
| *Nettoleistung bei 3600 U/min   | Max. PS (kW)  | 5.5 (4.1)                            |  |
| Hubraum                         | cu in (cm³)   | 12 (196)                             |  |
| Bohrung                         | in (mm)   | 2.7 (68)                             |  |
| Hub                             | in (mm)   | (2.1) 54                             |  |
| Nettospitzenmoment bei U/min    | lbs ft (Nm)   | 8.5 (11.5) bei 2800                  |  |
| Kompressionsverhältnis          | 8.5:1   |                                      |  |
| Trockengewicht (Reversierstart) | lbs (kg)  | 35.3 (16)                            |  |
| Ölkapazität                     | U.S. qt (L)   | .63 (.6)                             |  |
| Kraftstoffkapazität             | U.S. qt (L)   | 3.8 (3.6)                            |  |
| Schmierung                      | Schleuderschmierung   |                                      |  |
| **Maße L x W x H                | in (mm)   | 12.3 x 14.3 x 13.5 (313 x 363 x 342) |  |

\* Die Nennleistungen übertreffen die Werte des Tests SAE (Society of Automotive Engineers) für kleine Motoren J1940. Die tatsächliche Nennleistung des Motors ist niedriger und wird durch Zubehör (Luftfilter, Auspuff, Lichtmaschine, Kühlung, Kraftstoffpumpe, etc.), Anwendung, Motordrehzahl und Umgebungsbedingungen (Temperatur, Feuchtigkeit und Höhe) beeinflusst, aber nicht beschränkt.  
Für nähere Informationen kontaktieren Sie Lombardini s.r.l.

Kohler behält sich das Recht vor, die technischen Eigenschaften, das Design und das mitgelieferte Zubehör seiner Produkte ohne Vorankündigung und ohne dass daraus Ansprüche abgeleitet werden können, zu verändern.

\*\* Abmessungen basieren auf einem Basismotor ohne Elektrostart.

### Standardzubehör

- OHV Schrägzylinder
- Gusslaufbuchse
- Kraftstofftank aus Metall mit großem Fassungsvermögen
- Tankdeckel aus Metall
- Schmutzsieb im Kraftstoffzufuhrstutzen
- Wasserabscheider im Vergaser
- Elektronische Zündung
- Schalldämpfer mit Hitzeschutz
- Zertifiziert gem. EPA und Europäischer Abgasnorm
- Gas-, Choke- und Stophebel leicht zu erreichen
- Automatische Dekompressionseinrichtung
- Mechanischer Drehzahlregler
- Schalldämpfendes Leichtmetall-Kurbelgehäuse
- Doppelkugellager
- Gehärtete Kurbelwelle aus geschmiedetem Stahl
- Ablass zur Reinigung des Vergasers
- Zweifache Öleinfüllung und Ölabblass
- Oil Sentry™ - automatisches Abschaltssystem bei wenig Öl
- Doppeltes Luftfilterelement
- Besonders schweres Schwungrad
- Schalldämpfte Luftansaugung
- Drehbarer, einfach zu ziehender Reversierstarter

### Optionales Zubehör

- 12 Volt Anlasser
- Abgasdeflektor
- Funkenfänger
- 3- und 10-Amp Lichtmaschine
- Kurbelwellen-/Zapfwellenvarianten (formschlüssig, konisch, mit Gewinde)
- Fernbedientes Gashebel
- EMC/RFI Konform
- Flacher Luftfilter und Schalldämpfer für Stromerzeuger
- CARB Carb Tier III erfüllt
- Entspricht den EU-Richtlinien zu Abgasen und Lärm



KohlerEngines.com

**KOHLER**

Relentless Power.  
Legendary Performance.

Europavertrieb bei: LOMBARDINI S.R.L. A SOCIO UNICO  
42124 REGGIO EMILIA, ITALIA - VIA CAV. DEL LAV. ADELMO LOMBARDINI, 2 - TEL +39.0522.3891 - FAX +39.0522.389503  
INFO@LOMBARDINI.IT - WWW.LOMBARDINI.IT CAP. SOC. € 44.000.000,00 INT. VER. R.E.A. 227083 - REG. IMPR. RE/CEE CODE/P.IVA (IT) 01829970357

LOMBARDINI MOTOREN GmbH  
Silostrasse 41 - D-65929 Frankfurt - Germany - Phone: +49-69-950-8160 - Fax: +49-69-507-3410 - e-mail: info@lombardini.de